

---

# Gemeinde Eschbach

## Gemeindeentwicklungskonzept

### Auswertung Umfrage

Matthias Weber  
Dr. Jutta Breitschwerd



## GEMEINDE ESCHBACH

Vertreten durch Bürgermeisterin  
Sarah Michaelis  
Hauptstraße 24  
79427 Eschbach



### Was zählt für Eschbachs Zukunft?

Unsere Gemeinde möchte unter Beteiligung der Bürgerschaft ein ganzheitliches Entwicklungskonzept erstellen. Es soll künftig als Leitlinie des kommunalen Handelns dienen. Der erste Schritt ist eine Bürgerumfrage.

### Bringen Sie Ihre Ideen ein!

Sie können online teilnehmen oder einen Papierfragebogen im Bürgerbüro abholen. Im September werden die Vorschläge in einer Bürgerwerkstatt diskutiert und dem Gemeinderat zur Abstimmung vorgelegt.



BIS 04.AUGUST 2024  
NEHMEN SIE TEIL!

- Zeitraum:  
26. Juni bis 18. August 2024

## Rücklauf

▪ Online:	35
Papier:	159
<b><u>Gesamt:</u></b>	<b><u>191</u></b>

- Wahlberechtigte (2024): 1.939

- **Rücklauf in Prozent:** **10%**

- Orientierungswert Rücklauf / Haushalte  
(2011:2,6): 21%

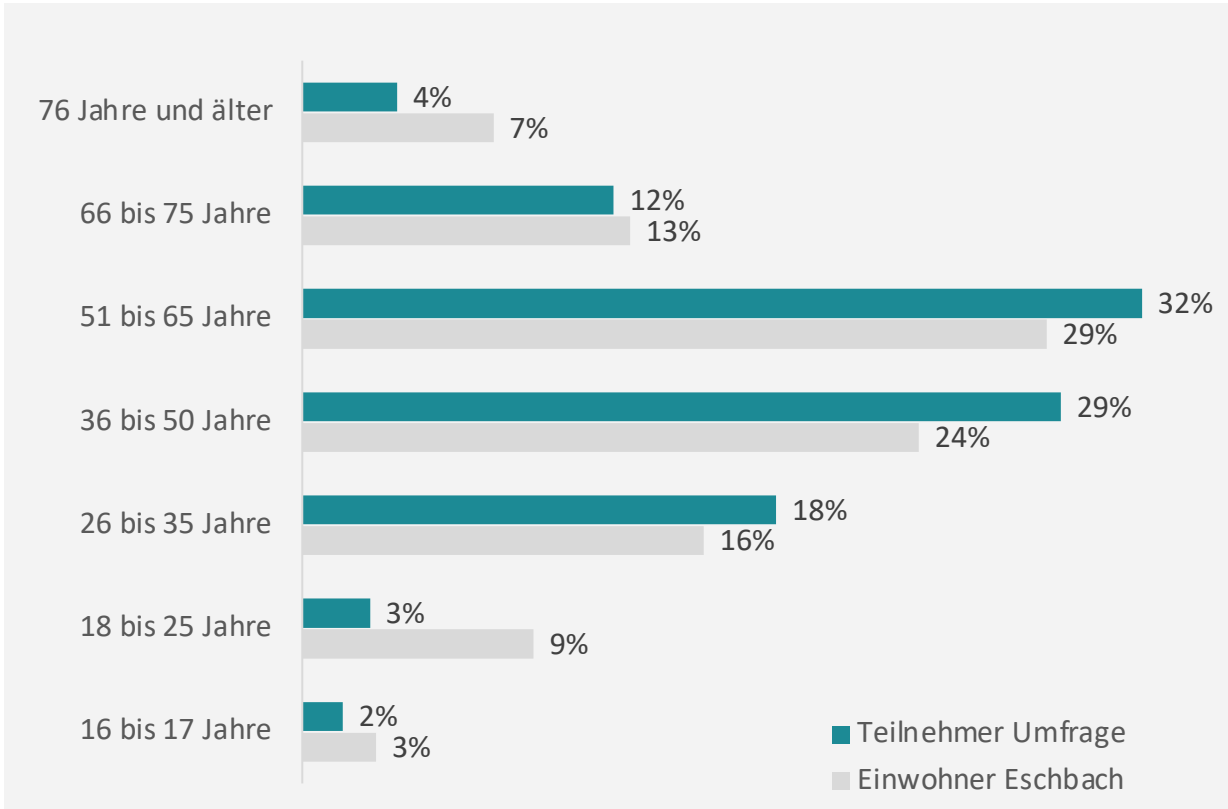


# UMFRAGE ZUM GEK

DEMOGRAPHISCHE  
FRAGEN



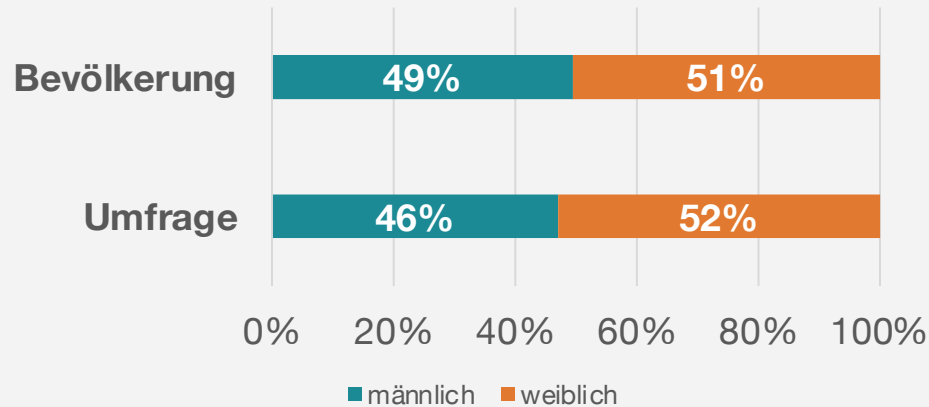
# Rücklauf Altersgruppen



N = 191 (alle Fragebögen mit Altersangabe)

Der Gesamt-Rücklauf der Umfrage liegt bei 10%. Besonders die mittleren Altersgruppen (26 bis 65 Jahre) zeigen ein hohes Engagement, während die jüngeren und älteren Altersgruppen weniger vertreten sind.

# Rücklauf Geschlecht



N = 188 (alle Fragebögen mit Geschlechtsangabe).

Davon Geschlechtsangabe divers: N=3

- Anteil der Männer in Einwohnerschaft (StaLa 2022) und Umfrage
- Anteil der Frauen in Einwohnerschaft (StaLa 2022) und Umfrage

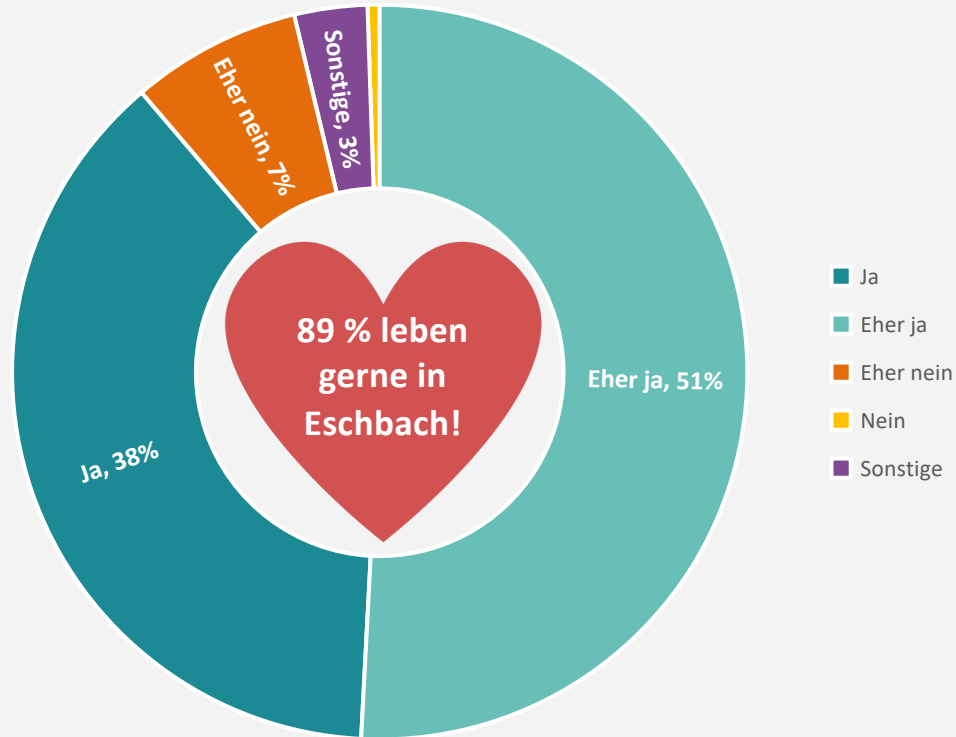


# UMFRAGE ZUM GEK

LEBENSUMFELD



# 1. Leben Sie gerne in Eschbach?



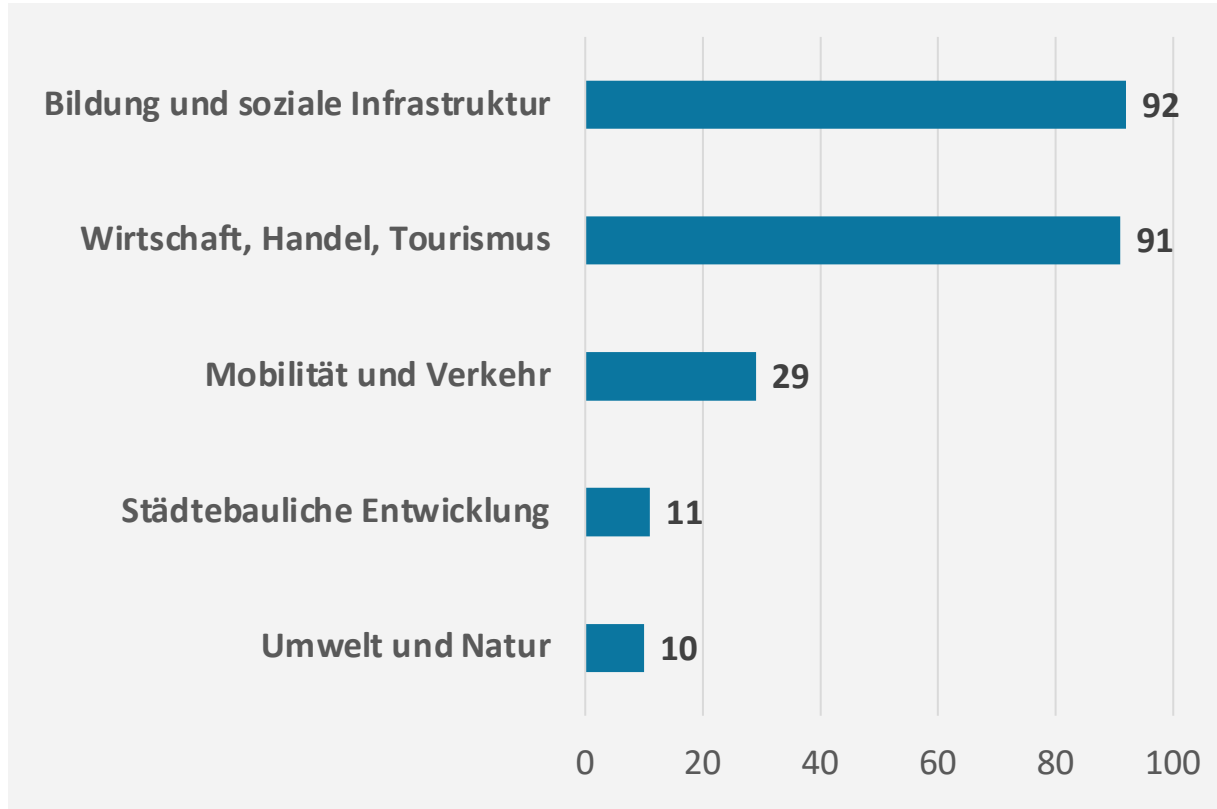
N = 187 (Alle Personen in Eschbach)  
Die Umfrageergebnisse zeigen eine hohe Zufriedenheit der Einwohner von Eschbach: 89 % leben gerne hier. Dies setzt sich 38 % "Ja" und 51 % "Eher ja" zusammen, was die hohe Lebensqualität und Attraktivität der Gemeinde unterstreicht. 7 % der Befragten ist eher unzufrieden, und 1 % antwortete mit "Nein".

## 2. Mit welchen drei Worten würden Sie Eschbach beschreiben? Stimmungsbild



Die wichtigsten Aussagen über Eschbach zeigen ein vielfältiges Bild der Gemeinde. Am häufigsten wird Eschbach als "ruhig" beschrieben (17 Nennungen), gefolgt von der Charakterisierung als "klein" oder "kleines Dorf" (13 Nennungen). Positiv hervorgehoben wird die verkehrsgünstige Lage mit guter Anbindung durch den Bahnhof und die Autobahn (11 Nennungen). Der Gewerbepark, oft im Zusammenhang mit der Verkehrssituation erwähnt, spielt ebenfalls eine bedeutende Rolle (10 Nennungen). Eschbach wird zudem als "schön" (9 Nennungen) und ländlich (8 Nennungen) empfunden, wobei das aktive Vereinsleben (8 Nennungen) und das Castell als Wahrzeichen (7 Nennungen) betont werden. Die Begriffe "Dorf" (7 Nennungen) und "nett/freundlich" (7 Nennungen) verdeutlichen den ländlichen und gemeinschaftlichen Charakter der Gemeinde. Der Verkehr, insbesondere die Belastung durch LKWs, wird hingegen oft negativ wahrgenommen (6 Nennungen). Einige empfinden Eschbach als langweilig aufgrund mangelnder Unterhaltungsmöglichkeiten (5 Nennungen), und auch die hohe Verschuldung der Gemeinde wird kritisiert (5 Nennungen). Gleichzeitig strahlt Eschbach für manche eine gewisse Gemütlichkeit (4 Nennungen) und familiäre Atmosphäre (4 Nennungen) aus. Der Bach, der durch Eschbach fließt, trägt zur idyllischen Umgebung bei (4 Nennungen). Die zentrale Lage im Dreiländereck wird als Vorteil gesehen (4 Nennungen), während das Rathaus, sowohl positiv als auch negativ, im Verwaltungskontext Erwähnung findet (4 Nennungen). Schließlich wird die Natur um Eschbach geschätzt (3 Nennungen), und die Infrastruktur wird unterschiedlich bewertet – positiv im Hinblick auf Kindergarten und Schule, jedoch auch kritisch wegen fehlender Einkaufsmöglichkeiten (3 Nennungen).

### 3. Was fehlt in Eschbach?



N = 191  
Anzahl verschiedener Beiträge: 233  
(Mehrfachnennungen)

Die Antworten auf die offene Frage „Was fehlt in Eschbach?“ wurden nach verschiedenen Kategorien analysiert. Dabei haben wir mehrere Aspekte innerhalb einer Antwort berücksichtigt und entsprechend mehrfach kategorisiert.

Von den 191 Teilnehmenden der Umfrage haben 173 Personen das optionale Freitextfeld ausgefüllt. Insgesamt wurden 233 Angaben gemacht, da Mehrfachnennungen möglich waren.

Die Eingaben zur offenen Frage wurden nach Handlungsfeldern und Stichworten kategorisiert, um ein klares Bild der Bedürfnisse und Wünsche der Einwohnerinnen und Einwohner zu erhalten.

# Was fehlt? → Bildung und soziale Infrastruktur



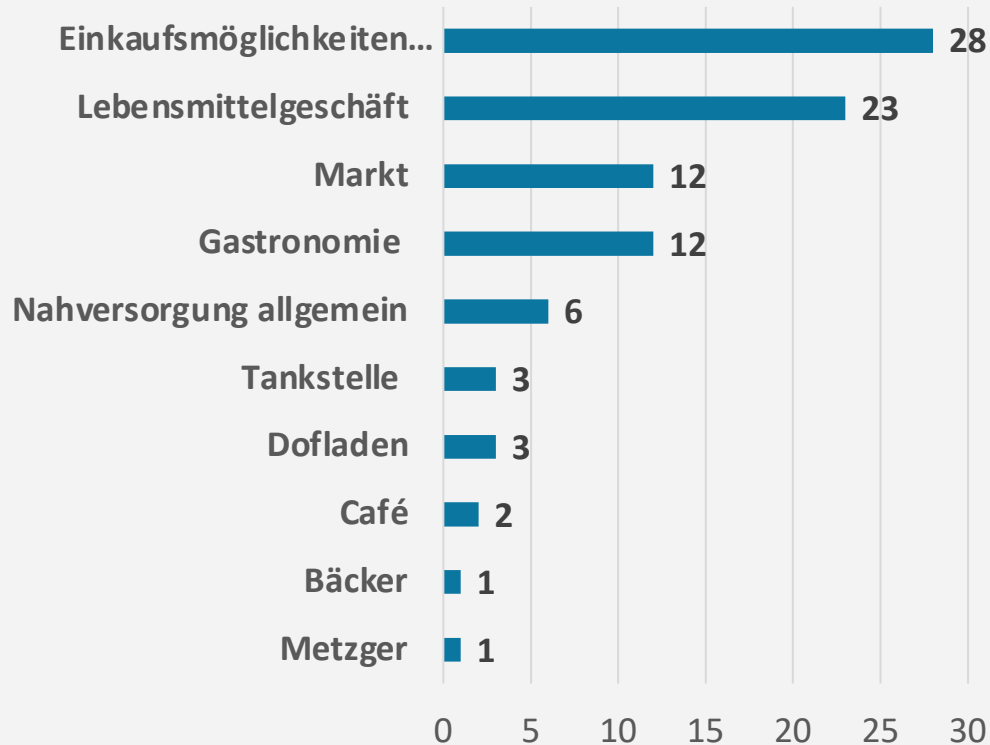
Come together, Platz für junge Leute zum Treffen (wie Grillplatz in den Reben)

Kulturelle Veranstaltungen, Freizeitgestaltung für ältere Mitbürger

Ein Treffpunkt für jung und alt in der Dorfmitte

Fähige Verwaltung, die Probleme oder Problemstellen erkennt und behebt.

# Was fehlt? → Wirtschaft, Handel, Tourismus



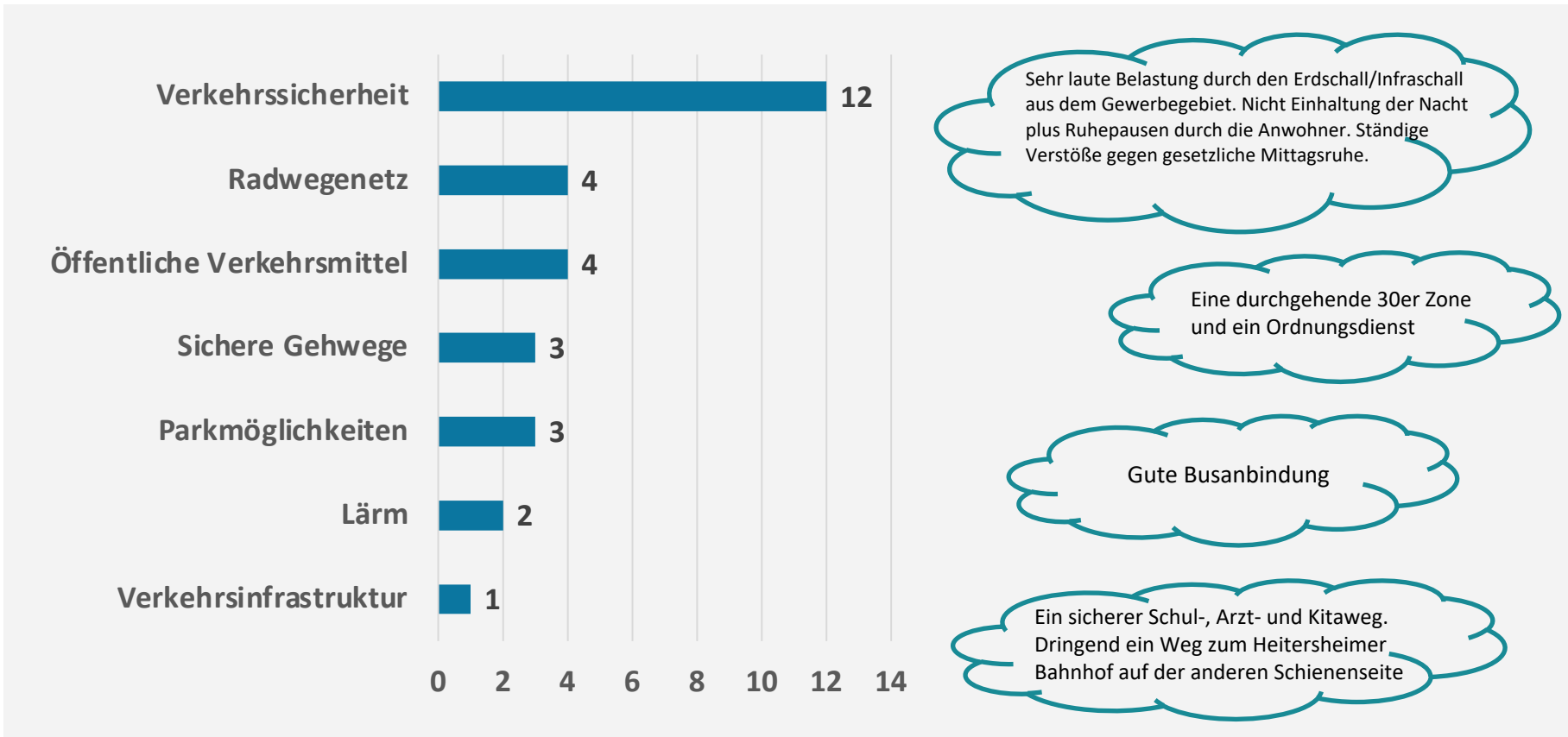
Gastronomie (Straussi), Bauernladen mit frischem Brot, Gemüse, Obst etc.

Lebensmittelgeschäfte oder Bauernmarkt

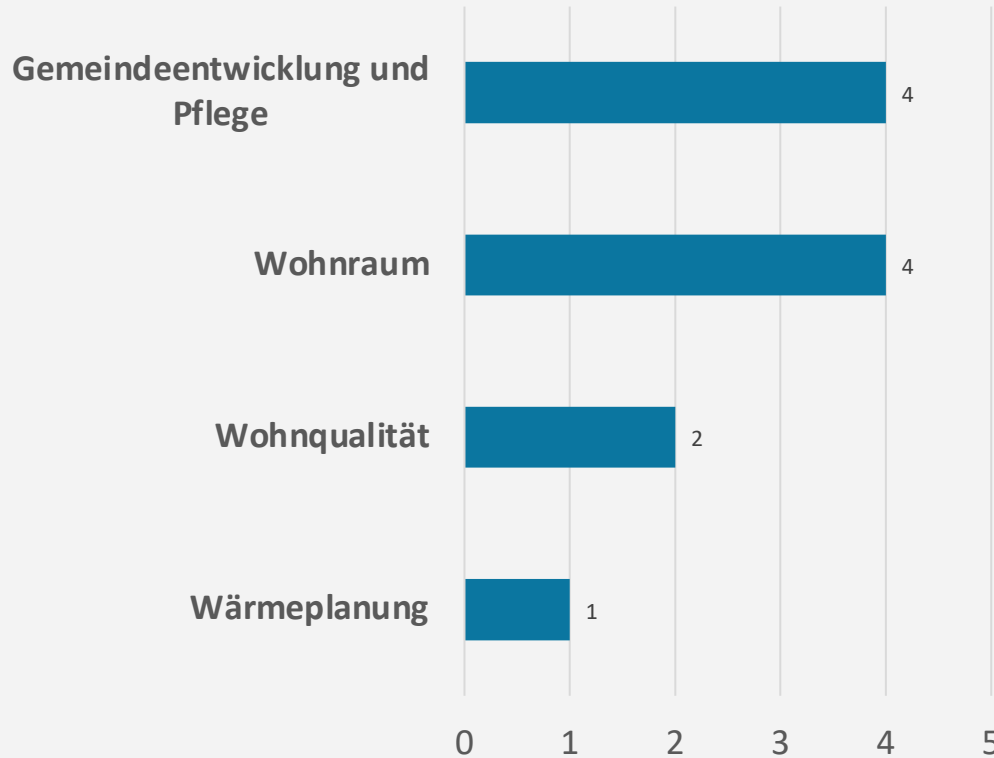
Einkaufshilfe für Senioren

Ein modernes Cafe im Zentrum und eine Filiale von Landbäcker Kern

# Was fehlt? → Mobilität und Verkehr



# Was fehlt? → Städtebauliche Entwicklung



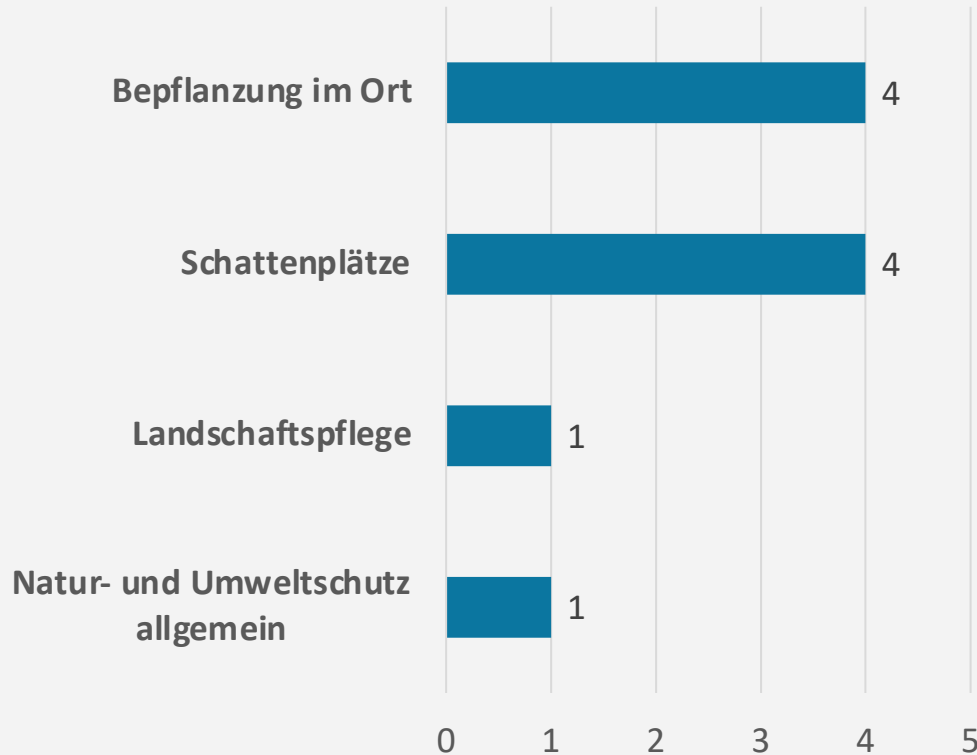
In Nebenstraßen werden oft Hecken und Bäume, die auf Gemeindegrundstücken, Parkstreifen oder Gehwegen wachsen, nicht zu selten geschnitten. Abgemeldete oder ausgeschaltete Fahrzeuge an/neben der Straße.

Pflege der öffentlichen Bereiche

Baugebiete für Eschbacher/innen

Jeder kehrt vor seiner eigenen Tür - Bushaltestellen ohne Kippen

# Was fehlt? → Umwelt und Natur



Falls ohne Mehrbelastung der Gemeindearbeiter  
möglich 3/4 Innenkreis am Kreisel B3  
Insektenfreundlich bepflanzen, außen zwecks  
Übersicht weiterhin mit Gras versehen

Spielplatzbeschattungen

Blumen an der Straße

Blumen an den Brückengeländern,  
öffentliche Obstbäume zum selber  
pflücken

Im Rahmen unserer Umfrage hatten wir die Teilnehmenden gebeten, auf einer Karte Punkte zu setzen, um folgende Aspekte zu markieren:

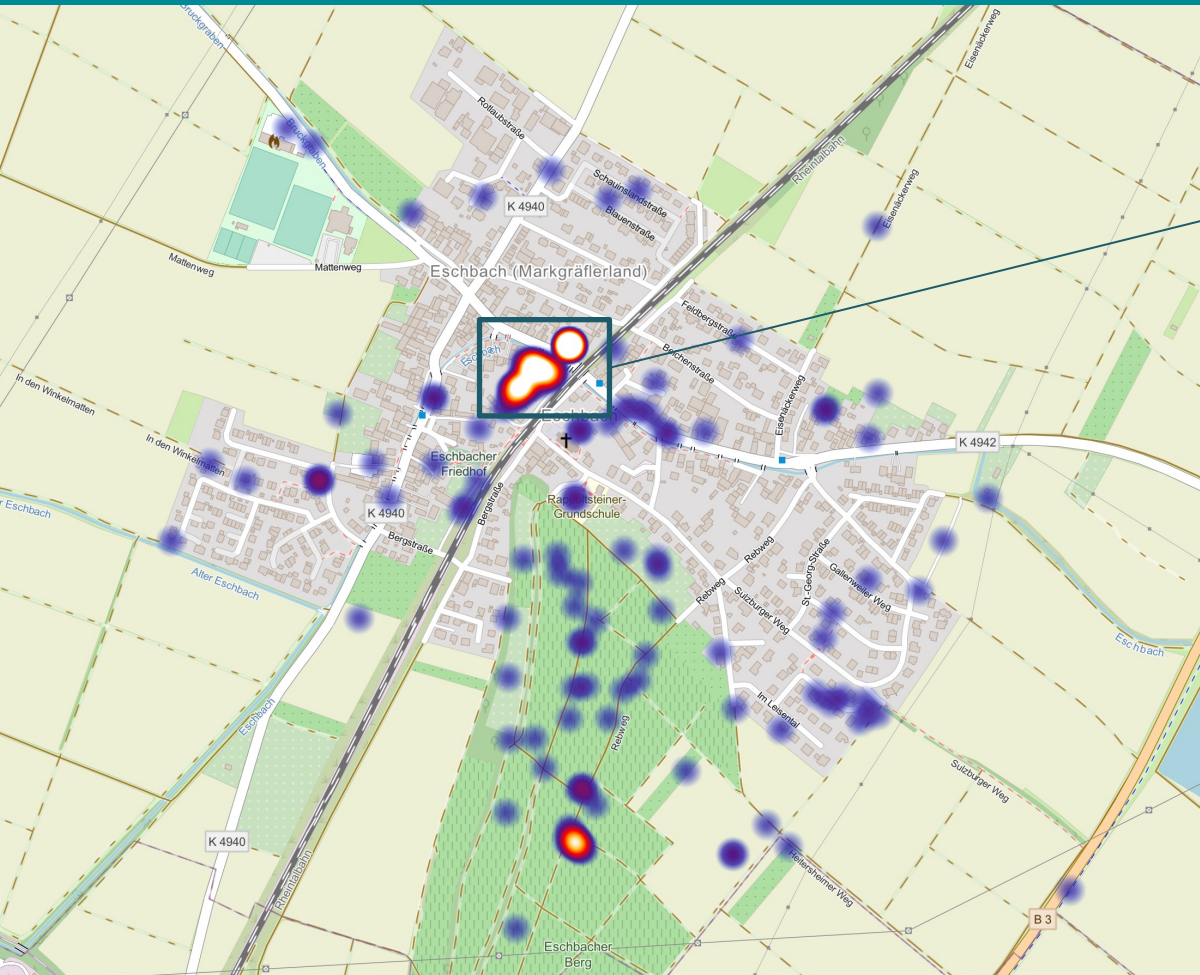
1. Schöne Orte
2. Orte mit Erneuerungsbedarf

Die Präsentation zeigt eine Übersicht der gesammelten Markierungen. Diese visuelle Darstellung hilft uns, die Meinungen und Wahrnehmungen der Bürgerinnen und Bürger zu den verschiedenen Bereichen unserer Gemeinde besser zu verstehen.

In der interaktiven Karte werden die Punkte als sogenannte "Heatmap" dargestellt: Je intensiver die Farbe, umso häufiger wurde der jeweilige Kartenpunkt angeklickt.

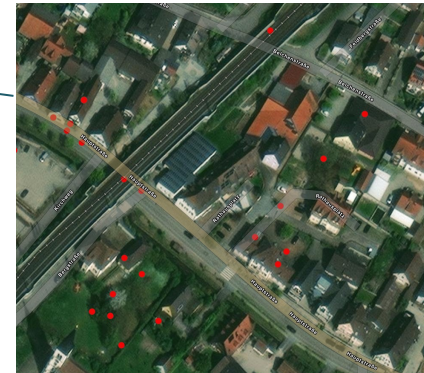
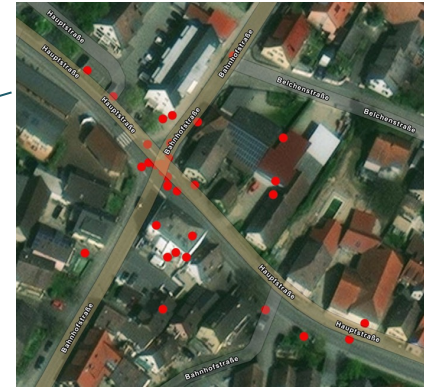
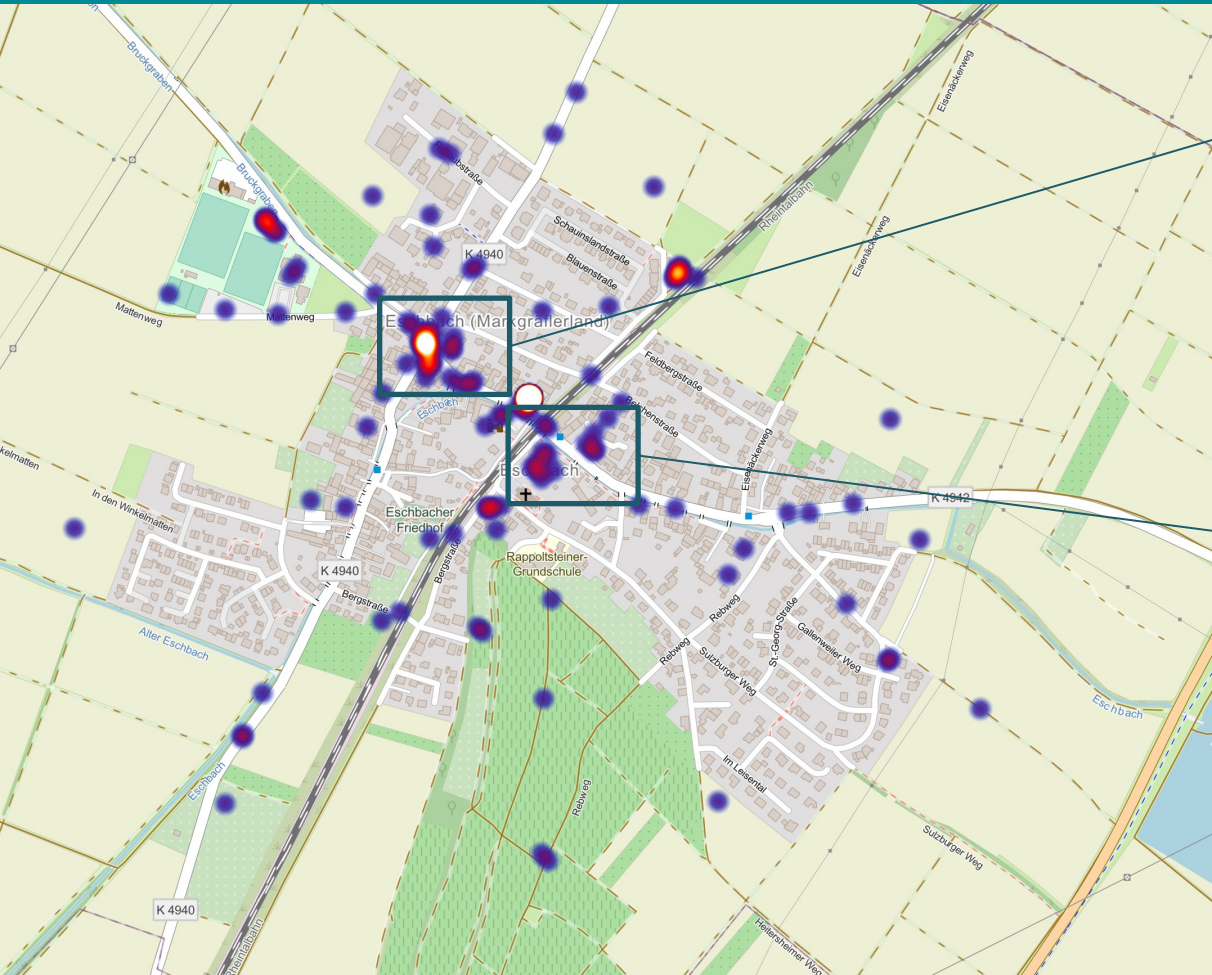
## KARTENABFRAGE

# 12. SCHÖNE ORTE



Interaktive Karte unter  
<https://www.arcgis.com/apps/mpviewer/index.html?webmap=ac758d2b77bf4061a3a140ac34207543>

# 13. ERNEUERUNGSBEDARF



Interaktive Karte unter  
<https://www.arcgis.com/apps/mapviewer/index.html?wmap=789ada03c26e4ca29f2b60ef81d33be1>

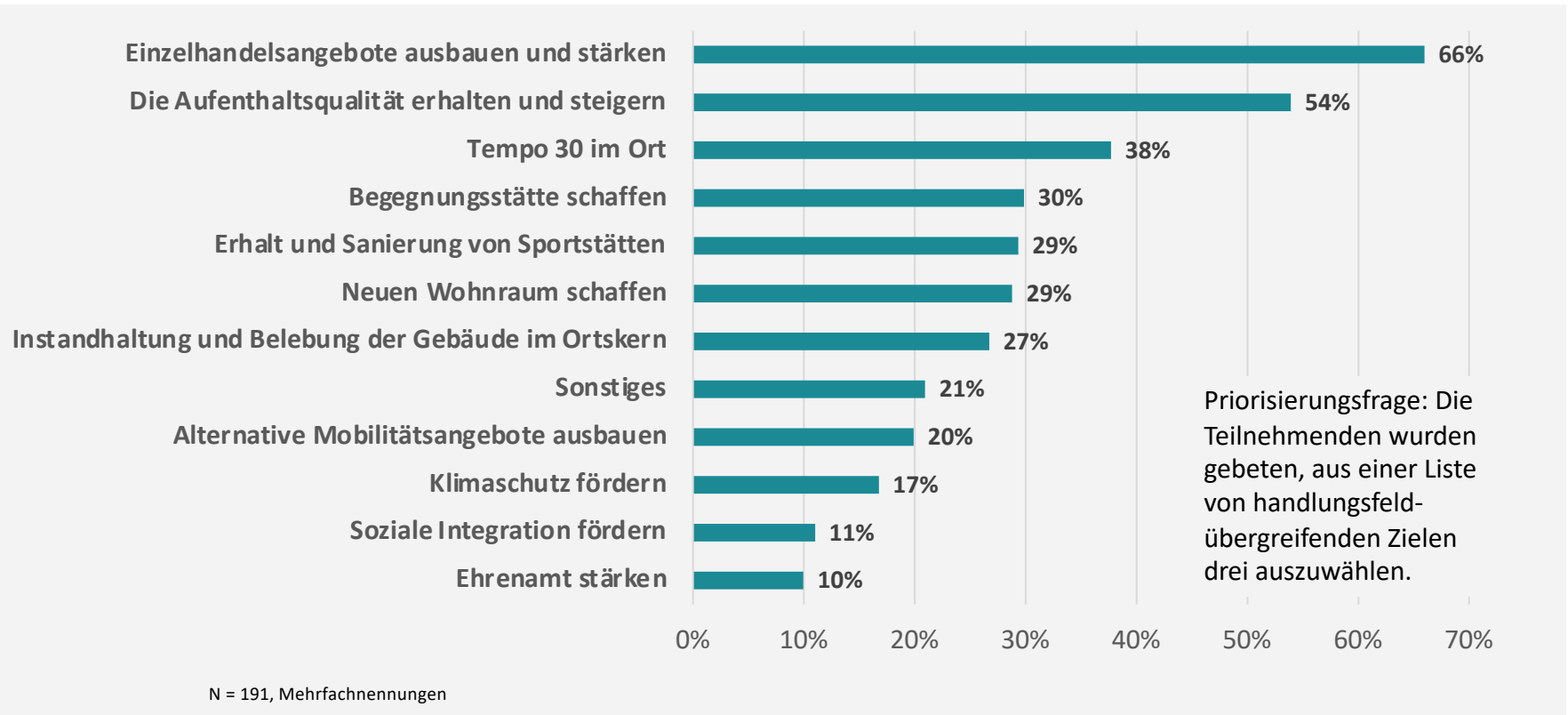


**UMFRAGE ZUM GEK**

**ZIELÜBERSICHT**



## 14. Auf welche drei Themen sollte sich die Gemeindeentwicklung Ihrer Ansicht nach konzentrieren?



Die folgenden Auswertungen sind spezifisch für verschiedene Handlungsfelder. Sie folgen immer demselben Muster:

**Bewertung des Ist-Zustands:** Die Teilnehmenden werden gebeten, den aktuellen Zustand auf einer Schulnotenskala zu bewerten. Der Durchschnitt aller Bewertungen liegt bei der Note 2,7. Die bewerteten Themen werden in der Reihenfolge von gut bis schlecht dargestellt, sodass man auf einen Blick erkennen kann, was besser und was schlechter als der Durchschnitt bewertet wurde.

**Bewertung von Zielen und Maßnahmen:** Die Teilnehmenden werden gefragt, welche Ziele und Maßnahmen sie für wichtig halten. Die Skala reicht von "sehr wichtig" über "wichtig" bis hin zu "weniger wichtig" und "unwichtig". Die Themen werden nach der Summe der Antworten "sehr wichtig" und "wichtig" geordnet. Die für die Bürgerinnen und Bürger wichtigen Themen stehen also im Diagramm oben.

## UMFRAGE ZUM GEK

### STÄDTEBAULICHE ENTWICKLUNG

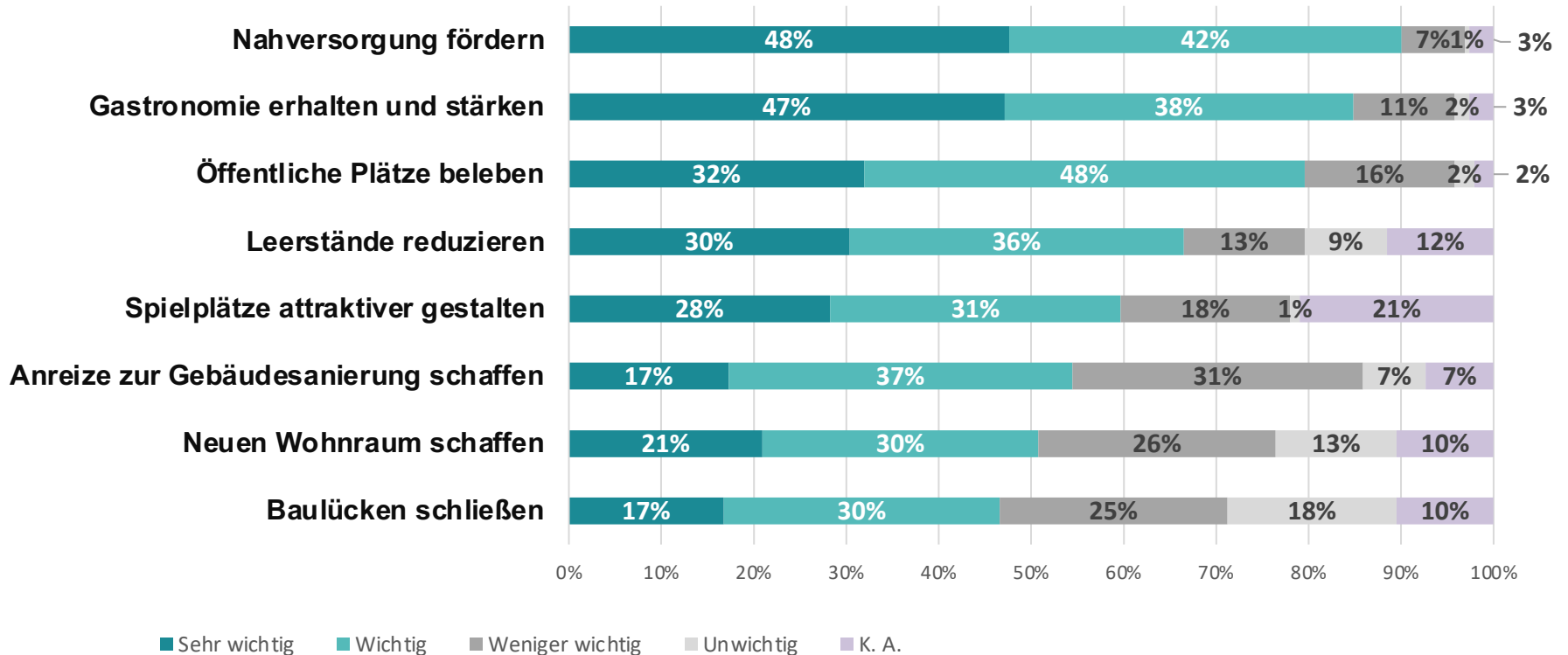
MOBILITÄT UND VERKEHR

SOZIALE INFRASTRUKTUR

NACHHALTIGKEIT UND INFRASTRUKTUR



## 15. Städtebauliche Entwicklung: Wie wichtig sind aus Ihrer Sicht folgende Entwicklungsziele?





# UMFRAGE ZUM GEK

STÄDTEBAULICHE  
ENTWICKLUNG

MOBILITÄT UND  
VERKEHR

SOZIALE INFRASTRUKTUR

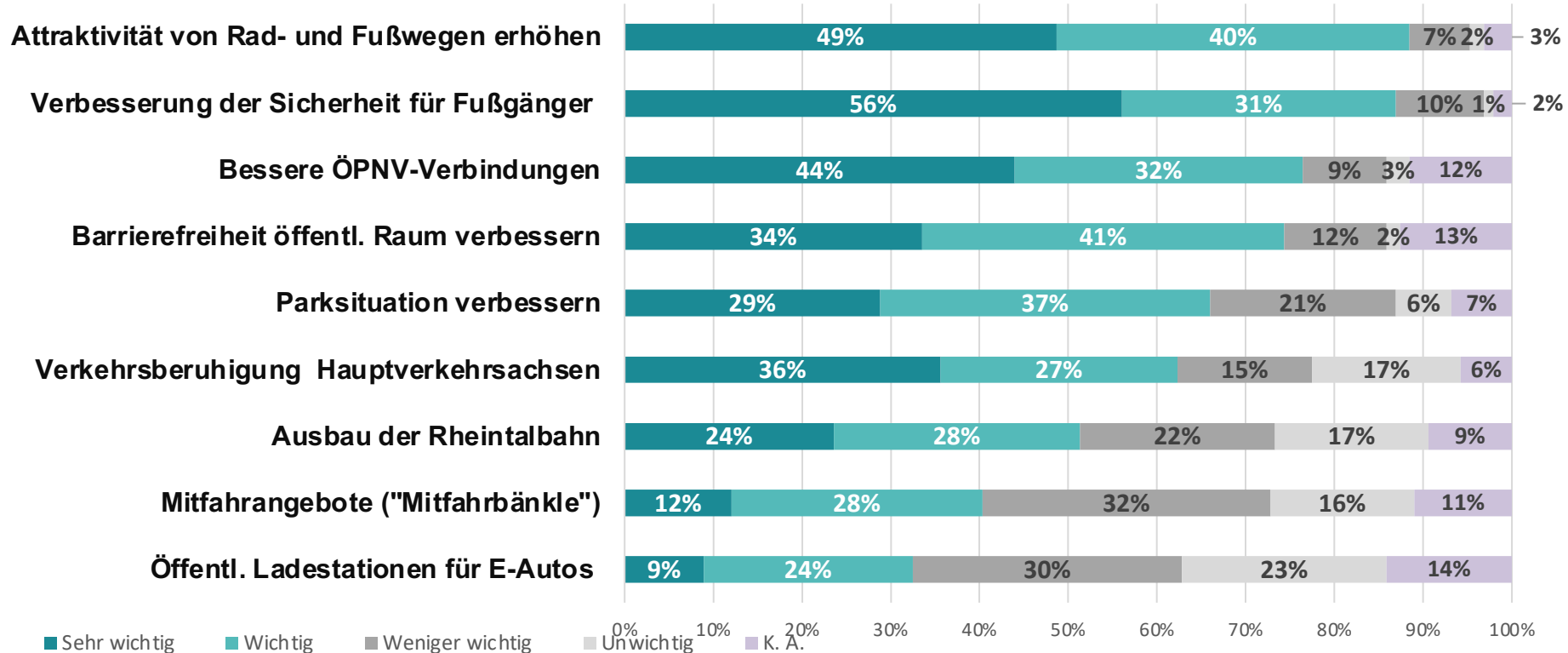
NACHHALTIGKEIT UND  
INFRASTRUKTUR





## 16. Mobilität und Verkehr:

Wie wichtig sind aus Ihrer Sicht folgende Mobilitätsangebote?





# UMFRAGE ZUM GEK

STÄDTEBAULICHE  
ENTWICKLUNG

MOBILITÄT UND VERKEHR

SOZIALE  
INFRASTRUKTUR

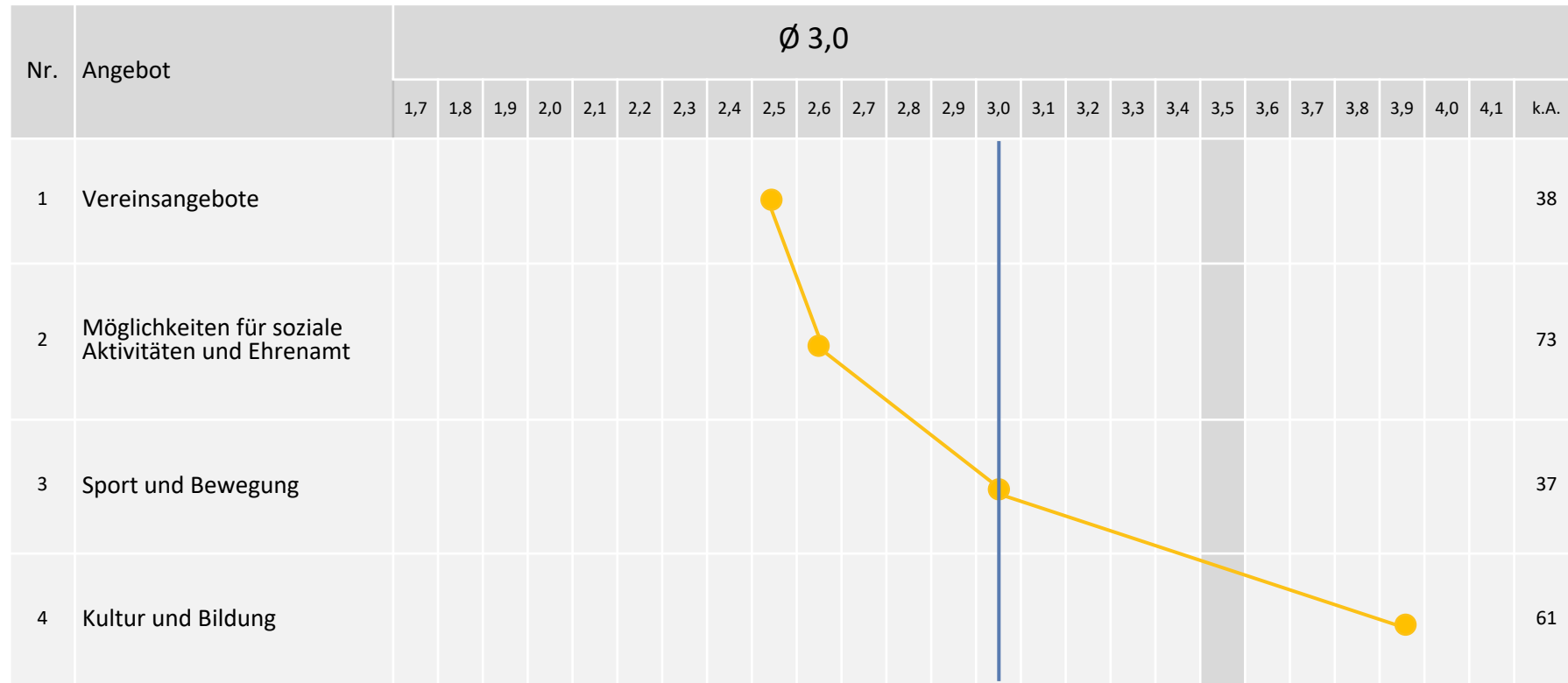
NACHHALTIGKEIT UND  
INFRASTRUKTUR





# 7. Freizeitangebote: Wie zufrieden sind Sie?

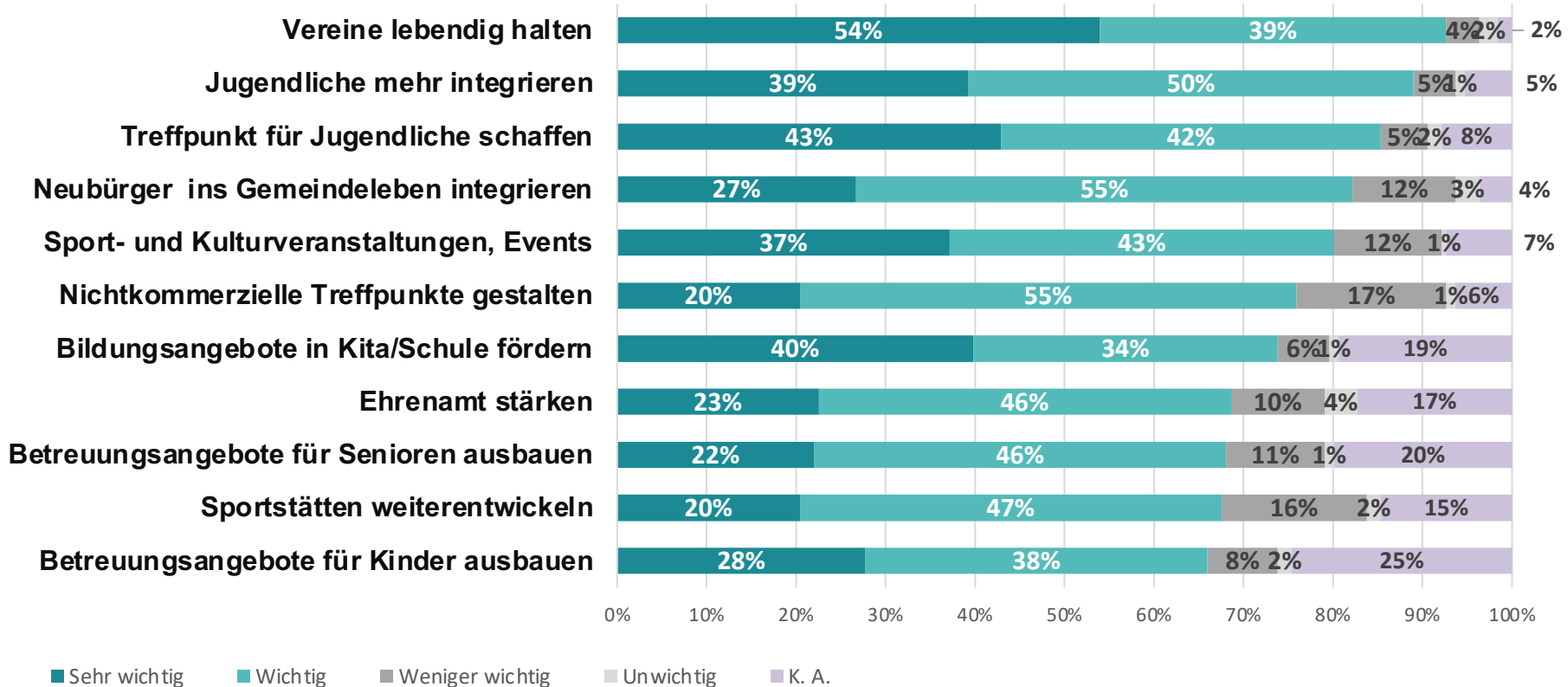
Schwerpunkte auf einer Schulnotenskala von 1 (sehr gut) bis 6 (ungenügend); N=191



Ø Freizeitangebote

## 17. Soziale Infrastruktur:

Wie wichtig sind aus Ihrer Sicht folgende Entwicklungsziele?





# UMFRAGE ZUM GEK

STÄDTEBAULICHE  
ENTWICKLUNG

MOBILITÄT UND VERKEHR

SOZIALE INFRASTRUKTUR

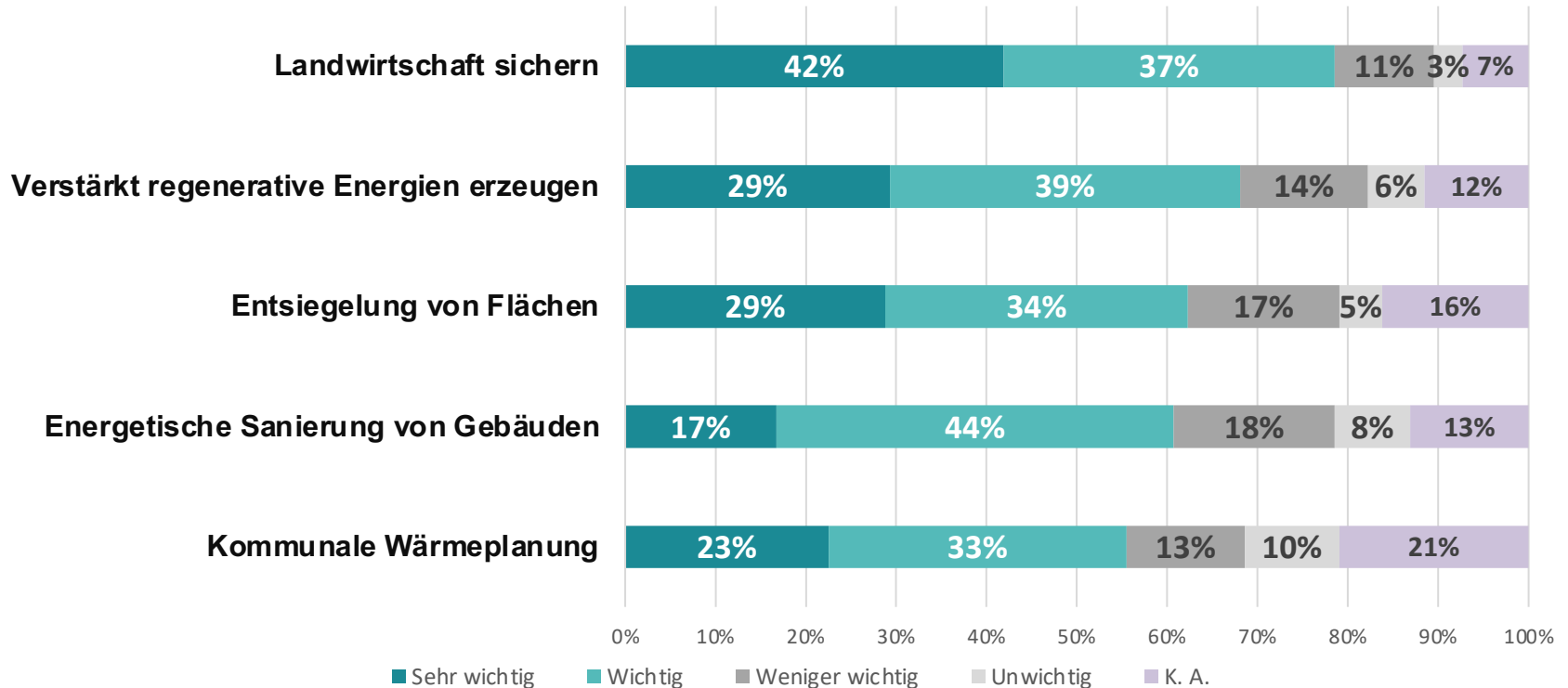
NACHHALTIGKEIT UND  
INFRASTRUKTUR







## 18. Nachhaltigkeit, Natur und technische Infrastruktur: Wie wichtig sind aus Ihrer Sicht folgende Entwicklungsziele?



---

# Kommunalkonzept

Sanierungsgesellschaft mbH

Gemeinde- und  
Stadtentwicklung



Anerkannter Sanierungs- und  
Entwicklungsträger für das Land Baden-Württemberg

Geschäftsführer:	Dipl.-Geograph Matthias Weber
Bürgerbeteiligung:	Dr. Jutta Breitschwerd (Institut für kommunikatives Handeln)
Projektmitarbeit:	Annerose Schlenker (Dipl.-Geographin) Christian Schäfer B. A. Achim Neff B.Sc. Selina Kurz (Kauffrau für Büromanagement) Gerda Gerstl (Industriekauffrau)

Engesserstraße 4a - 79108 Freiburg - Tel: 0761/20710-37 - Fax: 0761/20710-10  
info@kommunalkonzept-sanierung.de - www.kommunalkonzept-sanierung.de

# Backup

---